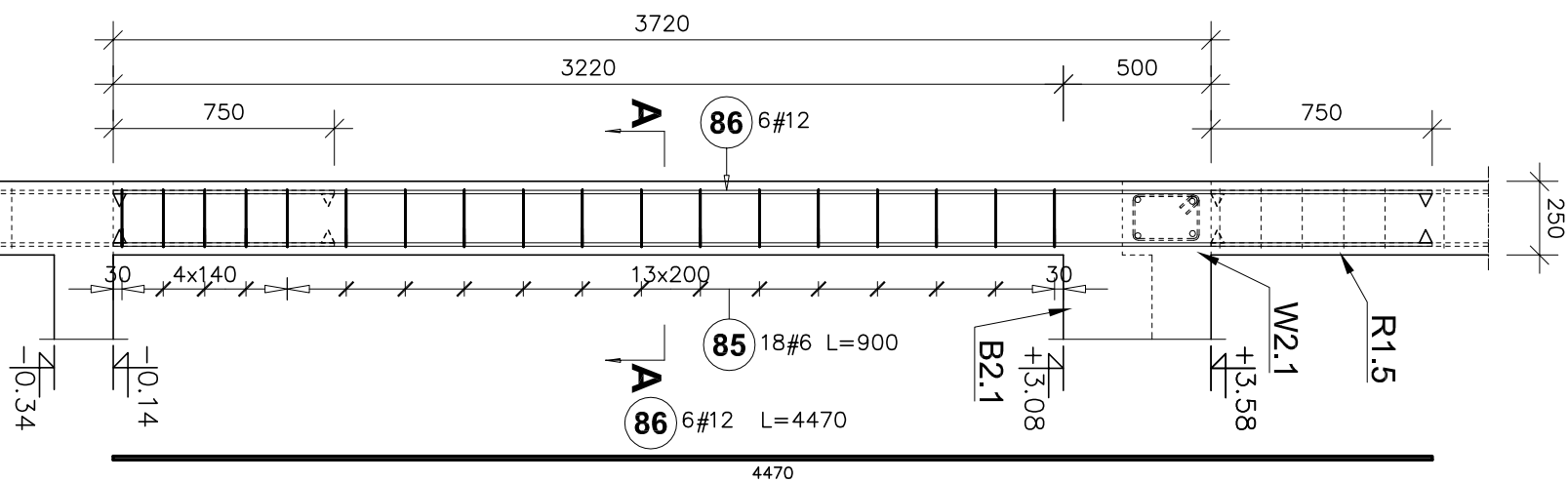
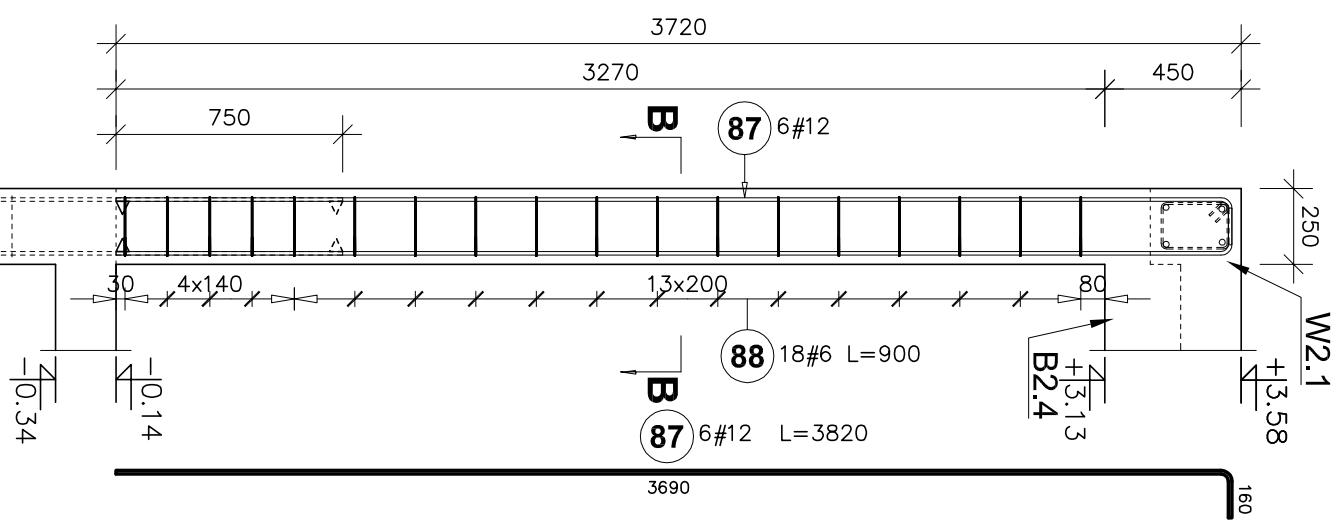


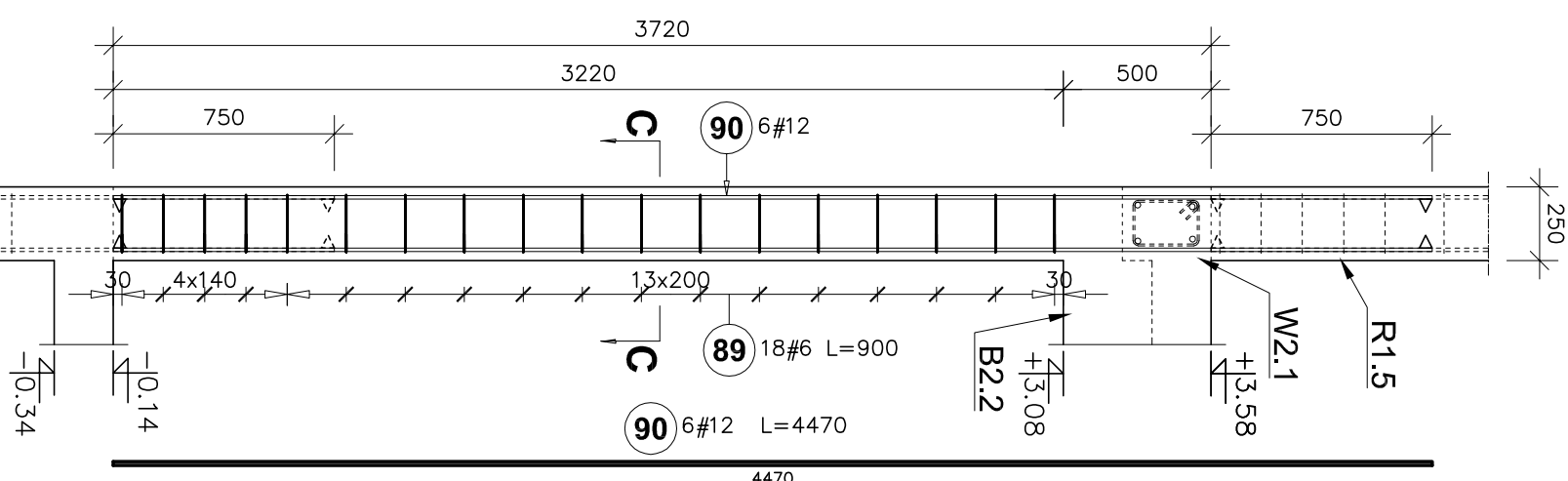
Rdzenie R2.5 (25x25cm)  
Liczba elementów: 2



Rdzenie R2.1 (25x25cm)  
Liczba elementów: 1



Rdzenie R2.4 (25x25cm)  
Liczba elementów: 1



- UWAGI:
- ELEMENTY ŻELBETOWE WYLEWANE Z BETONU!
  - powyżej poziomu terenu: C25/30
  - Stal zbrojeniowa klasy AIIIIN (B500SP)
  - Zakłady dla prętów: #10–65cm, #12–75cm, #16–85cm
  - Otulina: 30mm
  - Należy zachować ciągłość zbrojenia łączonych elementów. Zbrojenie podłużne ław należy wprowadzić w dochodzący element na długość równą minimum długości zakładu dla danej średnicy pręta.
  - Rysunek rozpatrywać łącznie z opisem technicznym branży konstrukcyjnej oraz projektami technicznymi pozostałych branż.
  - Rysunek rozpatrywać łącznie z rysunkami elementów dochodzących.
  - wymiary podano w mm.
  - klasa ekspozycji XC1

POZIOM POSADZKI PARTERU: ±0,00=277,25m n.p.m.

Poz. #	Stal	Długość (mm)	Liczba		Długość łączna (m)
			w elementach	ogółem	A – IIIIN # 6 # 12
85	6	900	18	2	36
86	12	4470	6	2	12
87	12	3820	6	1	6
88	6	900	18	1	18
89	6	900	18	1	18
90	12	4470	6	1	6
Długość wg średnic (m)			64,80 103,38		
Masa 1 m pręta (kg/m)			0,22 0,89		
Masa łączna wg średnic (kg)			14,39 91,80		
Masa łączna wg gatunku stali (kg)			106,19		
Ogółem (kg)			106,19		

PROJEKT WYKONAWCZY					
Jednostka projektowa:	Biuro Usług Projektowych i Inwestycyjnych "DOMINEX" Okawian Wozniak ul. Lewickowskiego 25/509, 38-400 Krośno tel. 13 436 99 12				
Nazwa obiektu budowlanego:	"Przebudowa wraz ze zmianą sposobu użytkowania istniejącego zabudowanego budynku Pałacu Karłowich na budynek użyteczności publicznej - muzeum i bibliotekę multimedialną (medialną) oraz rozbudowa o pomieszczenia przeznaczane na Muzeum Rzemiosła w Krośnie - „Praszerzy Wąki, Kąlny i Szuki w Krośnie”, a także o pomieszczenia przeznaczane na przestrzeń dla rozwoju aktywności społecznej mieszkańców, na działce nr ewid. 3421/12, położonej w Krośnie przy ul. Grodzkiej 41, obręb Śródmieście."				
Investor:	Muzeum Rzemiosła w Krośnie, ul. Piłsudskiego 19, 38-400 Krośno; Gmina Miasto Krośno, ul. Lwowska 28a, 38-400 Krośno				Rok 2025
Adres obiektu budowlanego:	38-400 Krośno, ul. Grodzka 41 dz. 3421/12 OBRĘB EWIDENCYJNY: ŚRODMIEŚCIE JEDNOSTKA EWIDENCYJNA: KROŚNO				SKALA
Temat rysunku:	ZBROJENIE RDZENI R2.1, R2.4 I R2.5				1 : 25
Element PW	branża konstrukcyjna	Podpis:	Data		
Projektant :	mgr inż. Oktawian Wozniak specjalność konstrukcyjna, upr.00-14-073820/91		29.05.2025		
Sprawdzający :	mgr inż. Paweł Parzyk specjalność konstrukcyjna, up. 10-17-00006/12		29.05.2025		
5.7K					NR RYS.